



EK-Bioscience

上海酶研生物科技有限公司

ShanghaiEK-BioscienceBiotechnologyCo.,Ltd

产品名称

U14

(Cat. No: CC-Y2098)

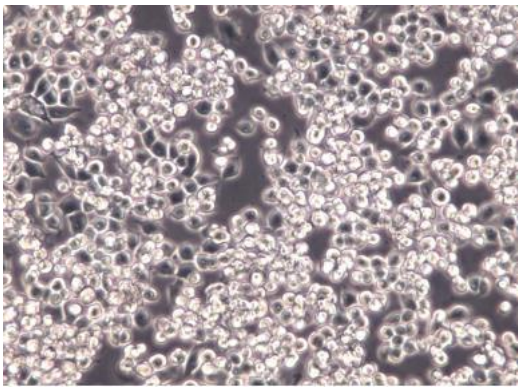
适用范围

本产品仅限于科学研究，绝不可作为人类或者动物疾病的治疗产品使用。

完全培养基配置

DMEM (高糖) +10%FBS+1%P/S

细胞图片



订购邮箱: sh@elisakits.cn

技术电话: [13162438938](tel:13162438938) (微信同号)

销售电话: [13564895879](tel:13564895879) (微信同号)

官方网站: www.elisakits.cn

产品描述

种属: 鼠源 (Mouse)
组织: 宫颈 (cervix)
疾病: 癌 (carcinoma)
基本形态: 上皮细胞样 (epithelial)
生长特性: 贴壁 (adherent)
培养环境: 37°C, 5%CO2, 95%AIR

拆包

1. 请立即检查包装袋是否有破损或漏液, 如有, 请拍照并及时与技术联系。
2. 请立即将细胞从包装盒中取出, 并按照下方操作步骤进行处理。

T25培养瓶中的细胞操作步骤

1. 75%酒精棉球擦拭T25细胞培养瓶外部。
2. 显微镜观察细胞生长情况, 并对细胞进行不同倍数拍照保存 (40×, 100×, 200×各一张) 前三天照片为重要售后依据, 不提供或未拍照默认收到状态良好。
3. 不要打开培养瓶盖, 将细胞放入37度培养箱中静置3-4小时后再做处理, 以稳定细胞状态
4. 贴壁细胞: 若细胞密度较小, 无菌操作, 去掉培养基。每瓶添加配制好的完全培养基5-6ml。放到37度培养箱培养。待细胞密度到80%以上, 进行传代。

悬浮细胞: 将瓶内所有培养基离心收集, 重悬计数根据密度进行分瓶, 密度在 3×10^5 /ml为宜。

注意: 第一次传代比例建议1:2, 之后可根据细胞密度和增殖情况适当调整。

冻存管细胞的操作步骤

1. 收到细胞后, 检查外包装情况和箱内是否还有干冰。如有外包装破损干冰已完全挥发等问题, 请即时联系。
2. 将细胞取出转移至-80度冰箱(不超过一周)或液氮保存, 建议尽早复苏。
3. 复苏第一管后有活性状态问题及时与我们联系, 会有技术人员与您沟通指导后再复苏第二管。

注意: 为保证细胞的高存活率, 收到产品后, 请立即解冻复苏细胞。



上海酶研生物科技有限公司

ShanghaiEKBioscienceBiotechnologyCo.,Ltd

产品名称

U14

(Cat. No: CC-Y2098)

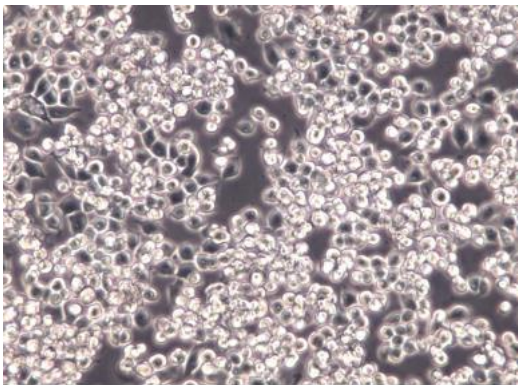
适用范围

本产品仅限于科学研究，绝不可作为人类或者动物疾病的治疗产品使用。

完全培养基配置

DMEM(高糖) +10%FBS+1%P/S

细胞图片



订购邮箱: sh@elisakits.cn

技术电话: [13162438938](tel:13162438938) (微信同号)

销售电话: [13564895879](tel:13564895879) (微信同号)

官方网站: www.elisakits.cn

细胞传代

- 1.细胞生长至覆盖培养瓶的 80%面积时, 弃 25cm培养瓶中的培养液, 用 PBS清洗细胞一次;
- 2.添加 0.25%胰蛋白酶消化液约 1ml至培养瓶中, 倒置显微镜下观察, 待细胞回缩变圆后加入 5ml完全培养液终止消化, 再轻轻吹打细胞使之脱落, 然后将悬液转移至 15ml离心管中, 1000rpm离心 5min;
- 3.弃上清, 沉淀细胞用 1-2ml完全培养基重悬, 然后按 1:2比例进行分瓶传代, 最后放入 37℃, 5%CO₂细胞培养箱中培养;

细胞复苏

- 1.从液氮中取出细胞冻存管(注意: 佩戴防爆管面具), 快速将其置入 37℃水浴中解冻, 直至冻存管中无结晶, 然后用 75%的酒精擦拭冻存管外壁;
- 2.将冻存管中的细胞移至含 6ml完全培养基的 15ml离心管中, 1000rpm离心 5min;
- 2.弃上清, 沉淀用6ml完全培养基重悬, 接种25cm培养瓶, 于37℃, 5%CO₂细胞培养箱中培养;
- 4.第二天, 换用新鲜完全培养基继续培养。

细胞冻存

- 1.细胞生长至覆盖培养瓶的 80%面积时, 弃 25cm培养瓶中的培养液, 用 PBS清洗细胞一次;
- 2.添加 0.25%胰蛋白酶消化液约 1ml至培养瓶中, 倒置显微镜下观察, 待细胞回缩变圆后加入完全培养液终止消化, 轻轻吹打细胞使之脱落, 然后将悬液转移至 15ml离心管中, 1000rpm离心 5min;
- 3.用适量的冻存液(FBS: DMSO=9: 1)重悬细胞, 并放置于冻存管中;
- 4.先将细胞冻存管放置于-20℃ 1.5h, 然后将其移入-80℃过夜, 24h后转入液氮中进行长期保存。使用程序降温盒可直接放入-80℃。